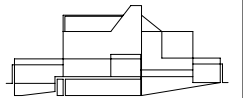




PLANTA ÁTICO

PARCELA **A**  
 API 16.24 MADRID  
 CALLE LUIS DE LA MATA



16 VIVIENDAS UNIFAMILIARES  
 FASE I  
 PARCELAS A-B-C-D-R-O-P-Q-R-S

la propiedad.  
 LAND ARQUITECTURA Y VIVIENDA SL  
 C/Alfaro de Buitrago, 120 3ª planta, 28004 Madrid

*José A. Martín-Caro Arellano*  
 propietario.

equipo técnico  
 eslavaytejadaarquitectos  
 plaza de santa catalina de los dorados 3 - 4º C  
 CP 28018 madrid - teléfono - fax: 91 641 89 02

*Miguel Tejada*  
 arquitecto

Este plano es copia del original proyectado en los computadores electrónicos. En caso de haberlo producido en papel, quedará en vigor el original electrónico. En caso de haberlo producido en papel, quedará en vigor el original electrónico. Cualquier modificación o alteración de este plano, quedará en vigor el original electrónico.

fase proyecto básico revisado  
 fecha noviembre de 2007

descripción  
 Diseño general  
 Planta segunda

0 0,390,5 1,5 3m

escala 1:50 A1 - 1:100 A3  
 modificado  
 anula a  
 ref. CAD LdM\_A Ps

código **D1.04**