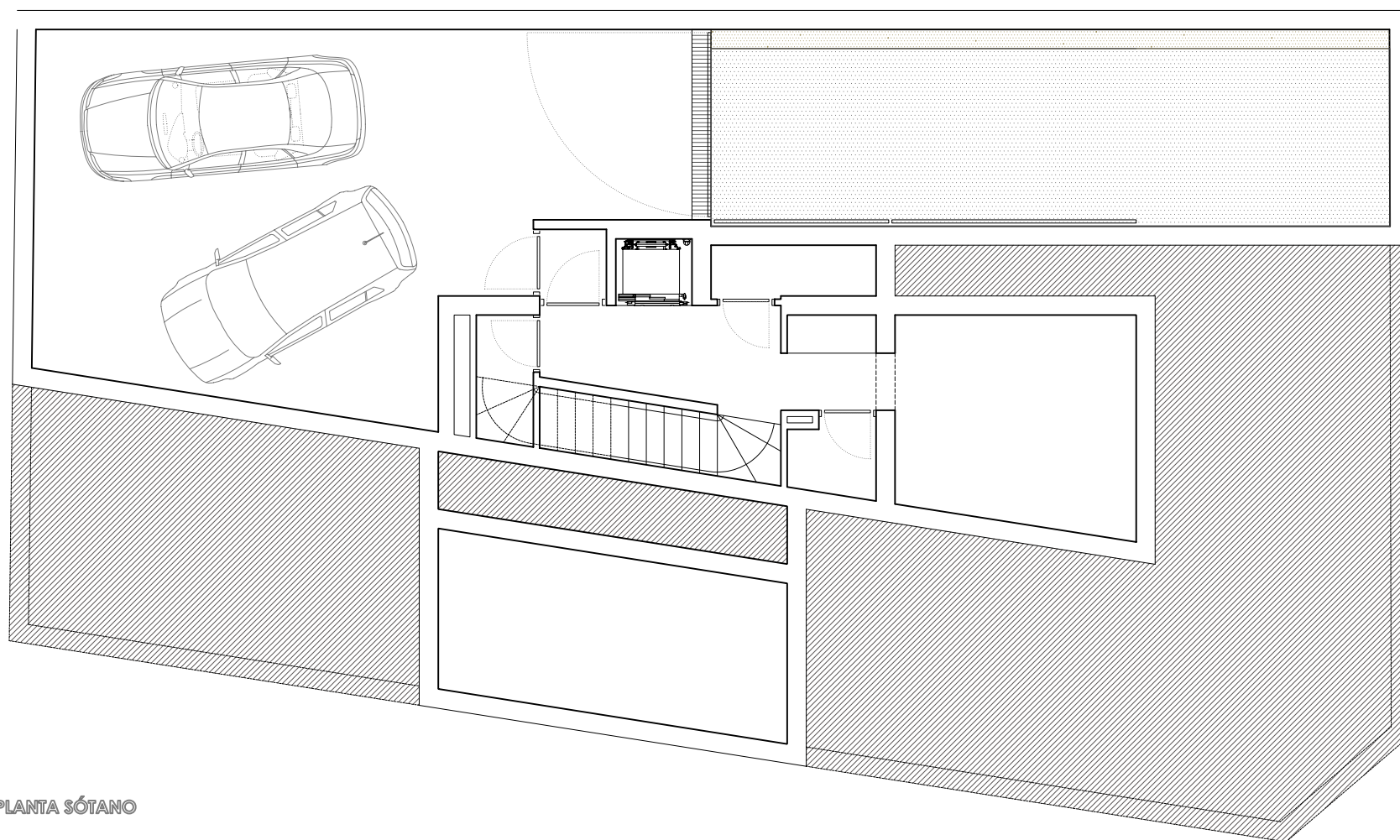
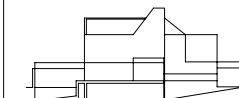


PLANTA BAJA



PLANTA SÓTANO

PARCELA S  
 API 16.24 MADRID  
 CALLE LUIS DE LA MATA



14 VIVIENDAS UNIFAMILIARES  
 FASE I  
 PARCELAS A-B-C-D-R-O-P-Q-R-S

la propiedad.  
 LAND ARQUITECTURA Y VIVIENDA SL  
 C/Núñez de Balboa, 120 2ª planta, 28006 Madrid

José A. Martín-Caro Arellano  
 propietario.

equipo técnico  
 @slavaytejadaarquitectos  
 plaza de santa catalina de los domados 3 - 4º C  
 CP 28013 madrid - teléfono - fax: 91 841 88 02

Miguel Tejada  
 arquitecto

Este plano es copia del original propiedad de los arquitectos redactores. En sus todo o parte, así como cualquier reproducción o copia a su vez, quedan la responsabilidad expresa de los autores, quienes podrán conllevar cualquier consecuencia derivada.

fase proyecto básico revisado  
 fecha noviembre de 2007

descripción

Diseño general  
 Planta sótano (cumplimiento DB-SI) y baja

0 0,250,5 1,5 3m

escala 1:50 A1 - 1:100 A3

modificado

anula a

ref. CAD LdM\_S Ps

código D1.01